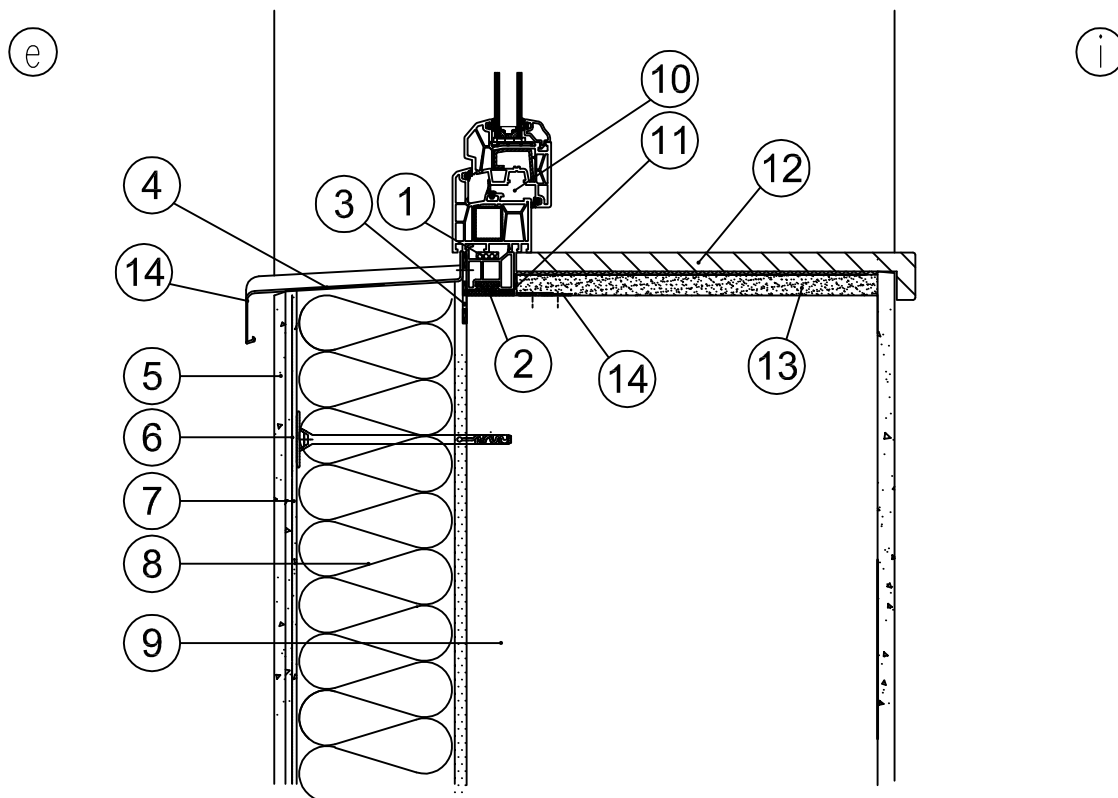




MIX MAX - ENERGETIKA, s.r.o.

Slevačská 245/11, 615 00 Brno, www.mixmaxenergetika.cz

VED.PROJEKTU:		KONTROLOVAL:	VYPRACOVAL:	DATUM:	02/2018
Ing. Štěpán Brus		Jitka Bartošová	Bc. Jiří Masař	STUPEŇ PD:	DPS
INVESTOR:	Město Boskovice				
STAVBA:	Zateplení objektu svobodárny Boskovice - Nemocnice				
OBJEKT: D 1.1.1 Zateplení budovy a výměna výplní otvorů			FORMÁT:	10 x A4	
			MĚŘITKO:	1:100	
NÁZEV VÝKRESU: DETAILY			Č. VÝKRESU: 9		



Legenda

- | | |
|------------------------------------|--|
| 1 Těsnící páska | 10 Nové plastové okno |
| 2 Vypěnění PUR pěnou | 11 Parotěsná páska |
| 3 Difuzní páska | 12 Lepený plastový parapet š. cca 500mm |
| 4 Parapetní profil | 13 Vyrovnávací potěr |
| 5 Šlechtěná omítka | 14 Kotvící plech |
| 6 Výztužná tkanina | 15 Venkovní parapet – lepený plošně na KZS |
| 7 Stěrková vrstva | |
| 8 Lepená a kotvená tepelná izolace | |
| 9 Stávající zdivo | |

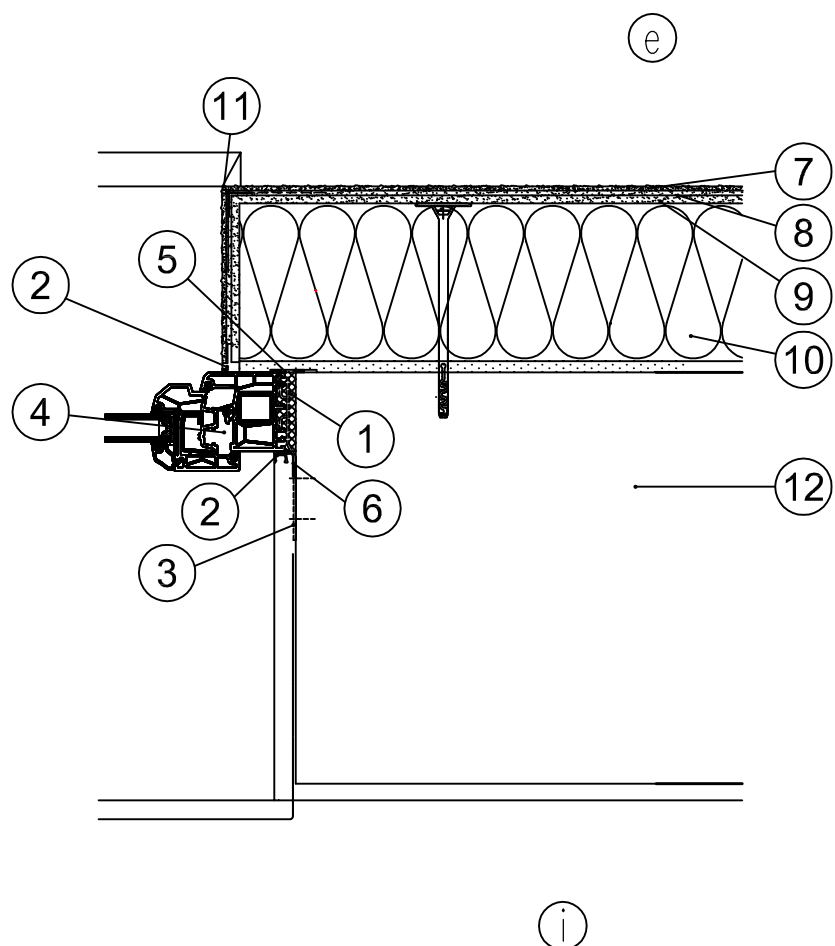
i Interiér
 e Exteriér



MIX MAX - ENERGETIKA, s.r.o.

Slevačská 245/11, 615 00 Brno, www.mixmaxenergetika.cz


VED.PROJEKTU:	KONTROLOVAL:	VYPRACOVAL:	DATUM:	02/2018
Ing. Štěpán Brus	Jitka Bartošová	Bc. Jiří Masař	STUPEŇ PD:	DPS
INVESTOR:	Město Slavkov u Brna			
STAVBA:	Zateplení objektu svobodárny Boskovice - Nemocnice			
OBJEKT:	D 1.1.1 Zateplení budovy a výměna výplní otvorů		FORMÁT:	1xA4
			MĚŘÍTKO:	-
NÁZEV VÝKRESU:	DETAIL PŘIPOJENÍ OKNA U PARAPETU		Č. VÝKRESU:	1

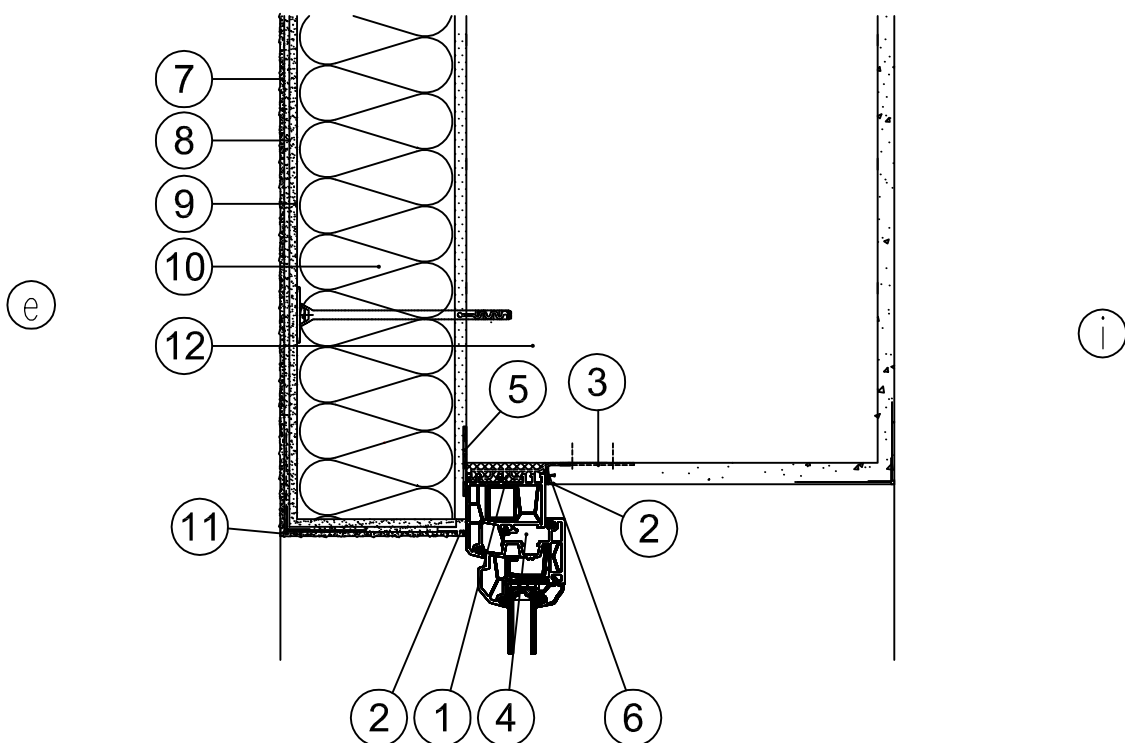


Legenda

- | | |
|-------------------------|-------------------------------------|
| 1 Vypěněno PUR pěnou | 10 Lepená a kotvená tepelná izolace |
| 2 Zajišťovací APU lišta | 11 Rohová lišta alu se sítkou |
| 3 Kotvicí plech | 12 Stávající zdivo |
| 4 Nové plastové okno | |
| 5 Difuzní páska | |
| 6 Parotěsná páska | |
| 7 Šlechtěná omítka | |
| 8 Výztužná tkanina | |
| 9 Stěrková vrstva | |

ⓘ Interiér
 ⓘ Exteriér

 MIX MAX - ENERGETIKA, s.r.o. Slevačská 245/11, 615 00 Brno, www.mixmaxenergetika.cz				
VED.PROJEKTU:	KONTRLOVAL:	VYPRACOVAL:	DATUM:	02/2018
Ing. Štěpán Brus	Jitka Bartošová	Bc. Jiří Masař	STUPEŇ PD:	DPS
INVESTOR:	Město Slavkov u Brna			
STAVBA:	Zateplení objektu svobodárny Boskovice - Nemocnice			
OBJEKT:	D 1.1.1 Zateplení budovy a výměna výplní otvorů		FORMÁT:	1xA4
			MĚŘÍTKO:	-
NÁZEV VÝKRESU:	DETAIL PŘIPOJENÍ OKNA U OSTĚNÍ			Č. VÝKRESU:
				2




Legenda

- | | |
|-------------------------|---|
| 1 Vypěněno PUR pěnou | 10 Lepená a kotvená tepelná izolace |
| 2 Zajišťovací APU lišta | 11 Rohová lišta alu s sítkou okapničkou |
| 3 Kotvící plech | 12 Stávající zdivo |
| 4 Nové plastové okno | |
| 5 Difuzní páska | |
| 6 Parotěsná páska | |
| 7 Šlechtěná omítka | |
| 8 Výztužná tkanina | |
| 9 Stěrková vrstva | |

- 7 Šlechtěná omítka
8 Výztužná tkanina

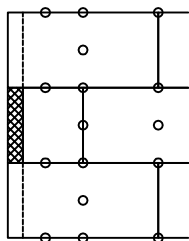
i Interiér
e Exteriér

 MIX MAX - ENERGETIKA, s.r.o. Slevačská 245/11, 615 00 Brno, www.mixmaxenergetika.cz				
VED.PROJEKTU:	KONTROLOVAL:	VYPRACOVAL:	DATUM:	02/2018
Ing. Štěpán Brus	Jitka Bartošová	Bc. Jiří Masař	STUPEŇ PD:	DPS
INVESTOR:	Město Slavkov u Brna			
STAVBA:	Zateplení objektu svobodárny Boskovice - Nemocnice			
OBJEKT:	D 1.1.1 Zateplení budovy a výměna výplní otvorů		FORMÁT:	1xA4
			MĚŘÍTKO:	-
NÁZEV VÝKRESU:	DETAIL PŘIPOJENÍ VÝPLNĚ V NADPRAŽÍ		Č. VÝKRESU:	3

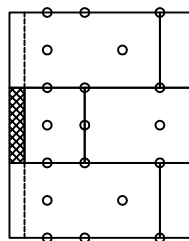
KOTEVNÍ PLÁN

- pro oblast nároží

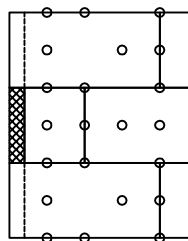
6 ks/m²



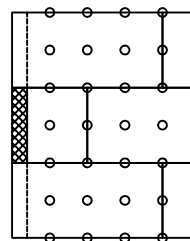
8 ks/m²



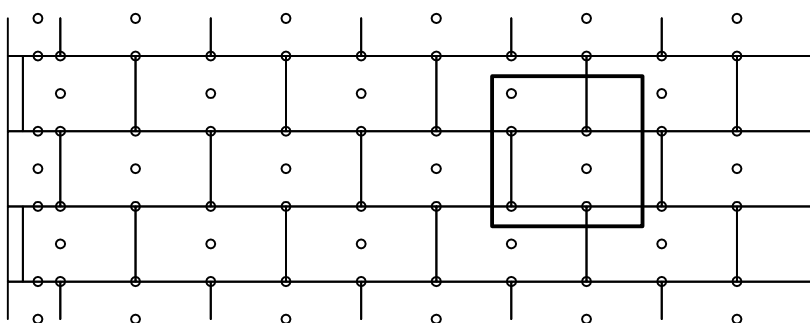
10 ks/m²



14 ks/m²



Kotvení schéma do 8 m výšky



TEPELNÝ IZOLANT – EPS TL. 140 mm.

KOTVENÍ TEPELNÉHO IZOLANTU – MECHANICKY PŘIPEVŇOVANÉ S DOPLŇKOVÝM LEPENÍM.

POUŽITÉ HMOŽDINKY S KOVOVÝM TRNEM Z POZINKOVANÉ OCELI – DÉLKA 200 mm,

MIN. PRŮMĚR TALÍŘKU HMOŽDINY JE 60 mm, PRŮMĚR DŘÍKU 8 mm.

DO VÝŠKY 8 m PŘÍPADAJÍ DVĚ HMOŽDINKY NA PLOCHU DESKY A PO JEDNÉ HMOŽDINCE

DO KAŽDÉHO ROHU IZOLAČNÍ DESKY – MIN. 6 KS/M².

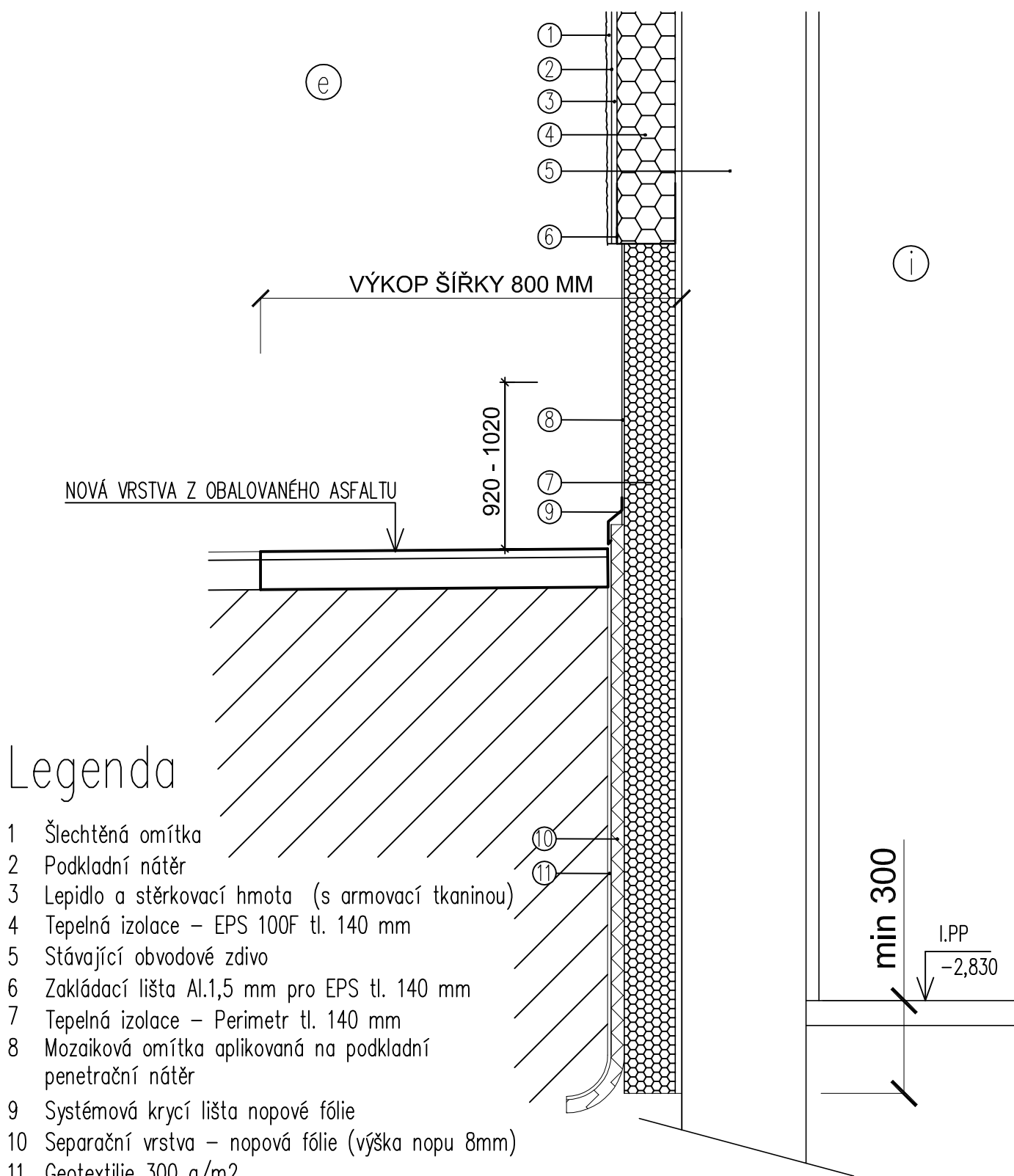
VZDÁLENOST PRVNÍ HMOŽDINKY OD OKRAJE BUDOVY – 160 mm



MIX MAX - ENERGETIKA, s.r.o.

Slevačská 245/11, 615 00 Brno, www.mixmaxenergetika.cz

VED.PROJEKTU:	KONTROLOVAL:	VYPRACOVAL:	DATUM:	02/2018
Ing. Štěpán Brus	Jitka Bartošová	Bc. Jiří Masař	STUPEŇ PD:	DPS
INVESTOR:	Město Slavkov u Brna			
STAVBA:	Zateplení objektu svobodárny Boskovice - Nemocnice			
OBJEKT:	D 1.1.1 Zateplení budovy a výměna výplní otvorů		FORMÁT:	1xA4
			MĚŘÍTKO:	-
NÁZEV VÝKRESU:	KOTEVNÍ SCHÉMA		Č. VÝKRESU:	4




Legenda

- 1 Šlechtěná omítka
- 2 Podkladní nátěr
- 3 Lepidlo a stěrkový materiál (s armovací tkaninou)
- 4 Tepelná izolace – EPS 100F tl. 140 mm
- 5 Stávající obvodové zdivo
- 6 Zakládací lišta Al.1,5 mm pro EPS tl. 140 mm
- 7 Tepelná izolace – Perimetr tl. 140 mm
- 8 Mozaiková omítka aplikovaná na podkladní penetrační nátěr
- 9 Systémová krycí lišta nopové fólie
- 10 Separční vrstva – nopová fólie (výška nopu 8mm)
- 11 Geotextilie 300 g/m²

ⓘ Interiér

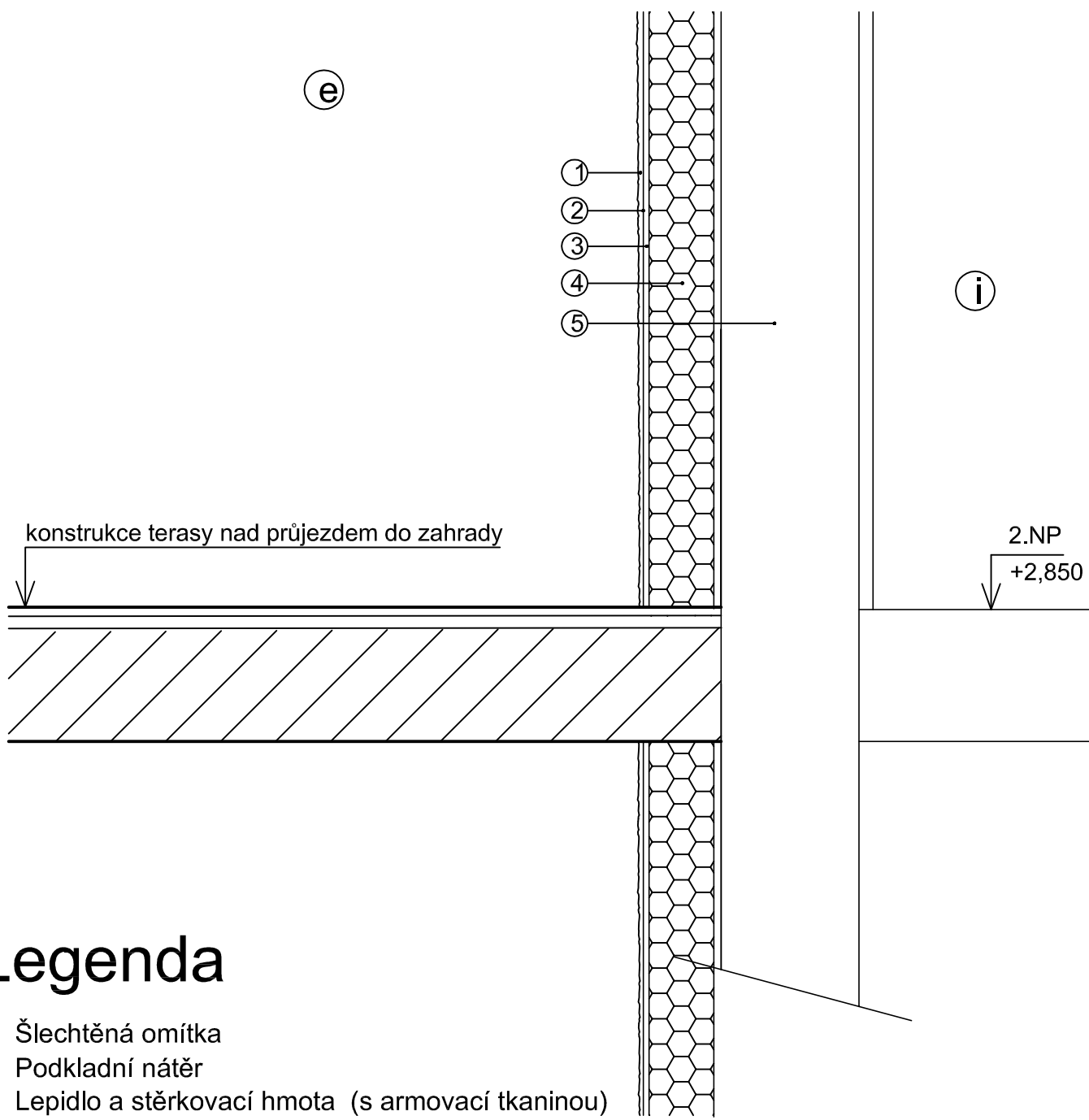
ⓔ Exteriér

 MIX MAX - ENERGETIKA, s.r.o. Slevačská 245/11, 615 00 Brno, www.mixmaxenergetika.cz				
VED.PROJEKTU:	KONTROLOVAL:	VYPRACOVAL:	DATUM:	02/2018
Ing. Štěpán Brus	Jitka Bartošová	Bc. Jiří Masař	STUPEŇ PD:	DPS
INVESTOR:	Město Slavkov u Brna			
STAVBA:	Zateplení objektu svobodárny Boskovice - Nemocnice			
OBJEKT:	D 1.1.1 Zateplení budovy a výměna výplní otvorů		FORMÁT:	1xA4
			MĚŘÍTKO:	-
NÁZEV VÝKRESU:	DETAIL ZALOŽENÍ ZATEPLENÍ POD ÚROVNÍ PŘÍLEHLÉHO ZPEVNĚNÉHO TERÉNU		Č. VÝKRESU:	5



- (i) Interiér
 (e) Exteriér


 MIX MAX - ENERGETIKA, s.r.o. Slevačská 245/11, 615 00 Brno, www.mixmaxenergetika.cz				
VED.PROJEKTU:	KONTROLOVAL:	VYPRACOVAL:	DATUM:	02/2018
Ing. Štěpán Brus	Jitka Bartošová	Bc. Jiří Masař	STUPEŇ PD:	DPS
INVESTOR:	Město Slavkov u Brna			
STAVBA:	Zateplení objektu svobodárny Boskovice - Nemocnice			
OBJEKT:	D 1.1.1 Zateplení budovy a výměna výplní otvorů		FORMÁT:	1x44
			MĚŘÍTKO:	-
NÁZEV VÝKRESU:	ZALOŽENÍ IZOLANTU NA ZEMINĚ		Č. VÝKRESU:	6

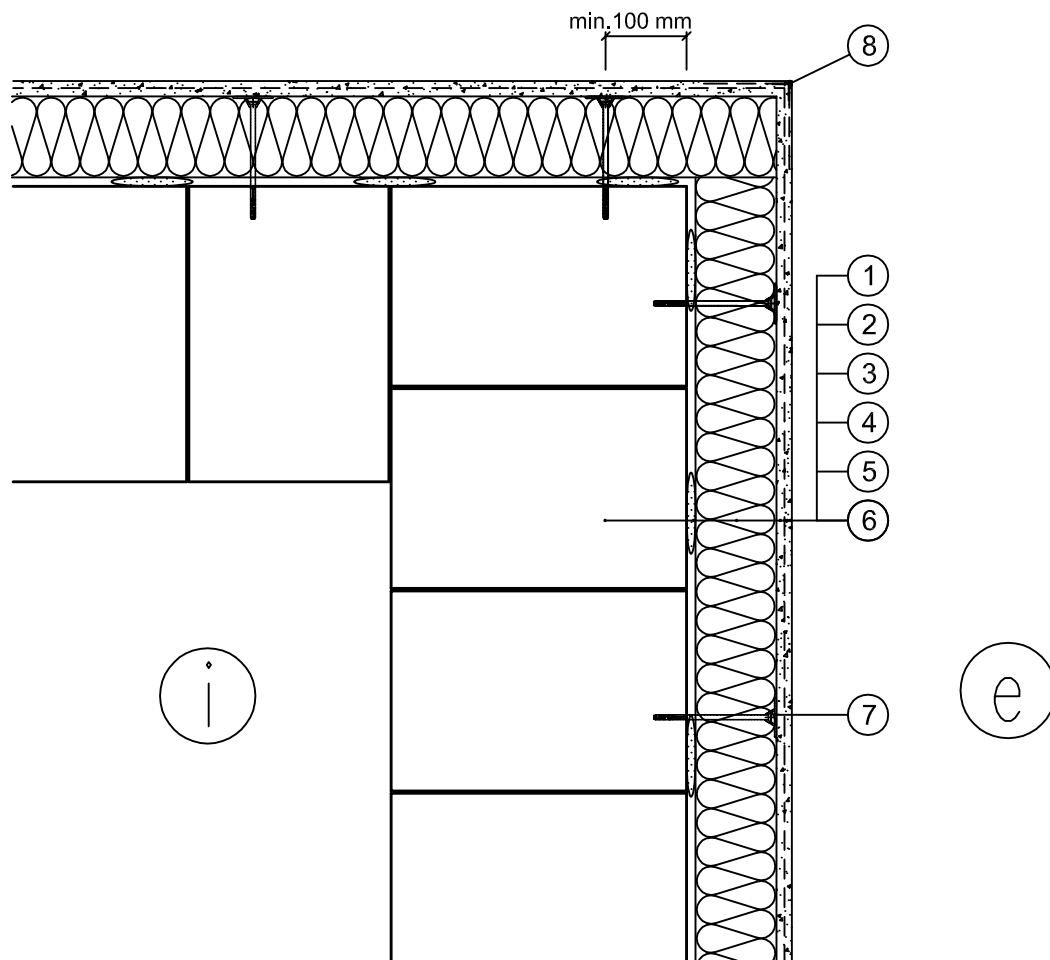


Legenda

- 1 Šlechtěná omítka
- 2 Podkladní nátěr
- 3 Lepidlo a stěrkoací hmota (s armovací tkaninou)
- 4 Tepelná izolace - EPS tl. 140 mm
- 5 Stávající obvodové zdivo

ⓘ Interiér
 ⓔ Exteriér

 MIX MAX - ENERGETIKA, s.r.o. Slevačská 245/11, 615 00 Brno, www.mixmaxenergetika.cz				
VED.PROJEKTU:	KONTROLOVAL:	VYPRACOVAL:	DATUM:	02/2018
Ing. Štěpán Brus	Jitka Bartošová	Bc. Jiří Masař	STUPEŇ PD:	DPS
INVESTOR:	Město Slavkov u Brna			
STAVBA:	Zateplení objektu svobodárny Boskovice - Nemocnice			
OBJEKT:	D 1.1.1 Zateplení budovy a výměna výplní otvorů		FORMÁT:	1xA4
			MĚŘÍTKO:	-
NÁZEV VÝKRESU:	DETAIL ZALOŽENÍ ZATEPLENÍ V ÚROVNI TERASY NAD PRŮCHODEM DO ZAHRADY		Č. VÝKRESU:	7



Legenda

- 1 Stávající obvodové zdivo
- 2 Lepidlo a stěrkový hmota
- 3 Tepelná izolace
- 4 Lepidlo a stěrkový hmota
- 5 Armovací tkanina – skleněná síťovina
- 6 Penetrační nátěr pod šlechtěné omítky + šlechtěná omítka
- 7 Talířová hmoždinka
- 8 Rohový profil s integrovanou síťovinou

(i) Interiér

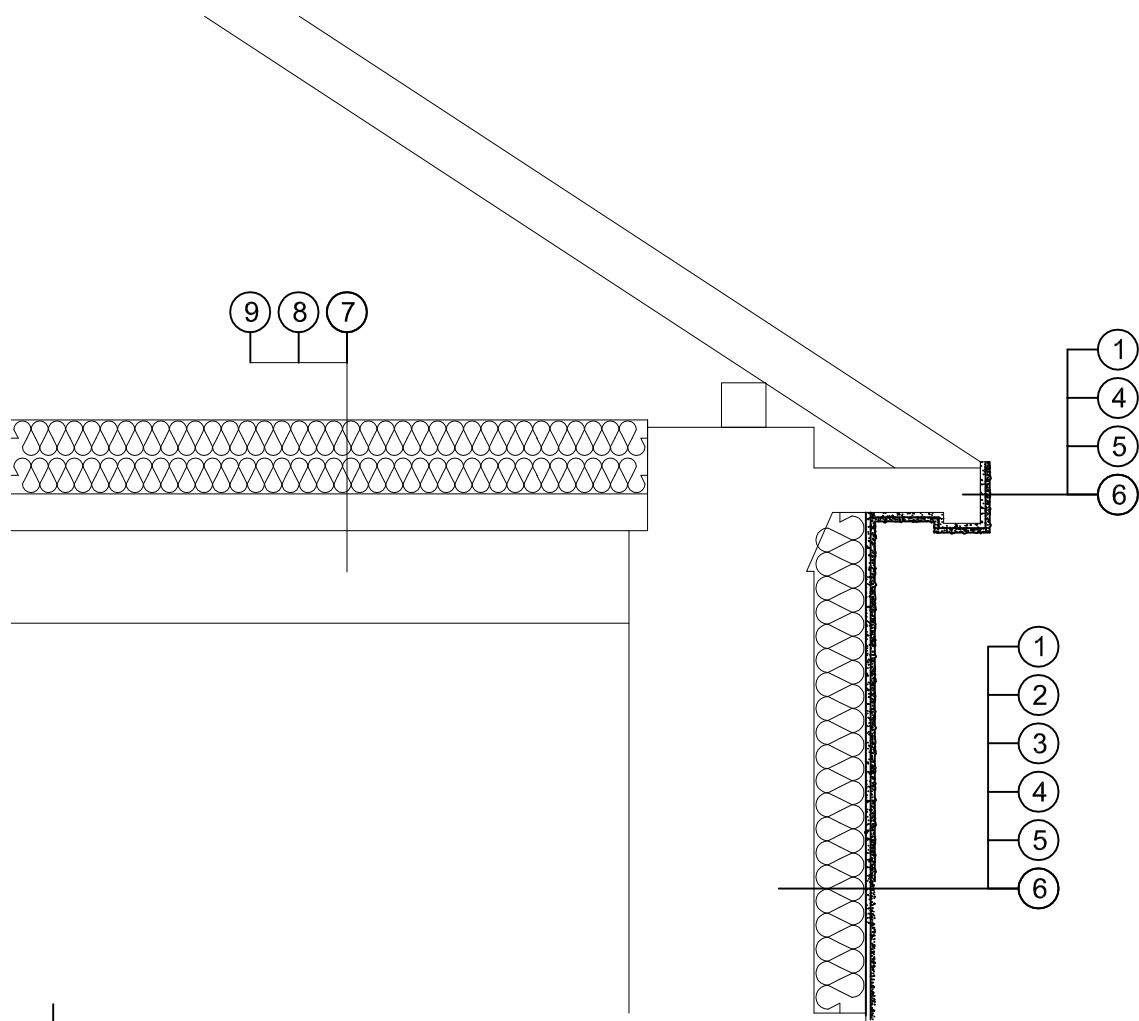
(e) Exteriér



MIX MAX - ENERGETIKA, s.r.o.

Slevačská 245/11, 615 00 Brno, www.mixmaxenergetika.cz

VED.PROJEKTU:	KONTRLOVAL:	VYPRACOVAL:	DATUM:	02/2018
Ing. Štěpán Brus	Jitka Bartošová	Bc. Jiří Masař	STUPEŇ PD:	DPS
INVESTOR:	Město Slavkov u Brna			
STAVBA:	Zateplení objektu svobodárny Boskovice - Nemocnice			
OBJEKT:	D 1.1.1 Zateplení budovy a výměna výplní otvorů		FORMÁT:	1xA4
			MĚŘÍTKO:	-
NÁZEV VÝKRESU:	VYTUŽENÍ ROHU ROH. PROFILEM S INTEGR. SÍŤOVINOU		Č. VÝKRESU:	8



Legenda

- 1 Stávající obvodové zdivo
- 2 Lepidlo a stěrkovací hmota
- 3 Tepelná izolace
- 4 Lepidlo a stěrkovací hmota
- 5 Armovací tkanina – skleněná síťovina
- 6 Penetrační nátěr pod šlechtěné omítky
+ šlechtěná omítka
- 7 Parotěsná fólie
- 8 Tepelná izolace
- 9 Paropropustná fólie



MIX MAX - ENERGETIKA, s.r.o.

Slevačská 245/11, 615 00 Brno, www.mixmaxenergetika.cz

VED.PROJEKTU:	KONTROLOVAL:	VYPRACOVAL:	DATUM:	02/2018
Ing. Štěpán Brus	Jitka Bartošová	Bc. Jiří Masaří	STUPEŇ PD:	DPS
INVESTOR:	Město Slavkov u Brna			
STAVBA:	Zateplení objektu svobodárny Boskovice - Nemocnice			
OBJEKT:	D 1.1.1 Zateplení budovy a výměna výplní otvorů		FORMÁT:	1xA4
			MĚŘÍTKO:	-
NÁZEV VÝKRESU:	DETAIL NAPOJENÍ ZATEPLENÍ NA PŘESA H STŘECHY		Č. VÝKRESU:	9